

Oświetlenie tubowe - Dyfuzor opalizujący - bezpośrednio rozsyłanie - Odporność na uderzenia, z okablowaniem przelotowym

Montaż sufitowy, ścienny i zwieszakowy; obudowa z PMMA, rura PMMA, opalizująca, o wysokiej odporności chemicznej; nadaje się do celów rolniczych, odporność na amoniak; antykorozyjne nasadki końcowe i obejmy montażowe z wysokiej jakości stali szlachetnej V4A (316), również w atmosferze zawierającej chlor i sól; po stronie czołowej odpowiednie do stopnia ochrony wloty okablowania z dławnicą kablową M20; Kolor korpusu opal biały/stal szlachetna; Rozsył światła bezpośrednio rozsyłanie poprzez Dyfuzor opalizujący z Tworzywo sztuczne PMMA, okrągła rynienka z PMMA, z opalizującą gładką powierzchnią, UGR (4H/8H) 24.8. Wbudowany sterownik. Podłączenie elektryczne za pomocą 3-biegunowego zacisku przyłączeniowego w wersji Quick Connect. Szybkozłącze po obu stronach, 3-biegunowe do 2,5 mm² (sztywne), okablowane przelotowo (3 x 1,5 mm²). Elastyczność dzięki dowolnie ustawianym obejmom do szybkiego montażu;

CHARAKTERYSTYKA

Numer katalogowy	50695454111
Numer EAN	4020863494378
Numer taryfy celnej	94051140
Znak jakości	IP 65/69K, Klasa ochronności I, F, D, Indoor, CE, DLG
Klasa odporności IK	IK03 (-25°C), IK06 (40°C)
Temperatura otoczenia	ta -25°C do 40°C
Okres gwarancji	5 lata
Możliwość dofinansowania ze środków państwowych	BEG – dofinansowanie do domów energooszczędnych (ważne tylko dla Niemiec)

ELEKTROTECHNIKA

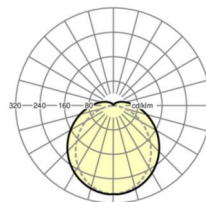
Zasilacz	Elektroniczny sterownik (1 szt.)
Okablowanie	3x2.5mm ²
Moc systemowa	48W
Napięcie sieciowe	230V/50Hz
Automat z bezpiecznikami (prąd rozruchowy)	20 szt./B10, 32 szt./B16, 34 szt./C10, 54 szt./C16

TECHNIKA ŚWIETLNA

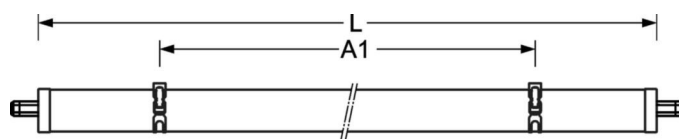
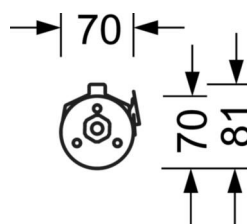
Wyposażenie	LED, współczynnik oddawania barw/kolor światła CRI ≥ 80 / 4000K
Tolerancja koloru (MacAdam)	3SDCM
Bezpieczeństwo fotobiologiczne (Oprawa)	RG0
Nominalny strumień świetlny	7666lm
Trwałość LED	75000h L80/B10 (Tq 40°C), 95000h L80/B50 (Tq 40°C), 50000h L90/B50 (Tq 25°C)
Wydajność oprawy	160lm/W
UGR pop./pod.	24.8 / 23.2

DEEP-LINK

<https://www.regiolum.de/pl/article/50695454111>



Odkośnik	LED 7700lm 840
ηLB	100 %
Φ ↓/↑	91 % / 9 %
UGR pop./pod.	24.8 / 23.2



MECHANIKA

Kolor obudowy	opal biały/stal szlachetna
Wymiary (DxSzxW/ŚrxW)	70mm x 1490mm
Masa (netto)	1.94kg
Wlot kabla KE	od strony frontowej
Rodzaj montażu	Pojedyncza instalacja sufitowa, Montaż pojedynczy zwieszakowy, Montaż ścienny natynkowy, Zespół szyny montażowej wahadła na łańcuchu, Instalacja szyny montażowej na suficie

Wymiary

H	1490 mm	Wysokość
D	70 mm	Średnica
A1	900 mm	Odstęp mocowań przy montażu pojedynczym
A3	675 mm	Odstęp mocowań pomiędzy oprawami w ustawieniu w paśmie świetlnym
A4	1200 mm	Odstęp mocowań (szerokość)
HA	1580	Wysokość ramki
X	0 mm	Odstęp pomiędzy wejściem kabla a środkiem oprawy na osi X (wzdłuż)
Y	750 mm	Odstęp pomiędzy wejściem kabla a środkiem oprawy na osi Y (w poprz

